



TOWNHOUSES

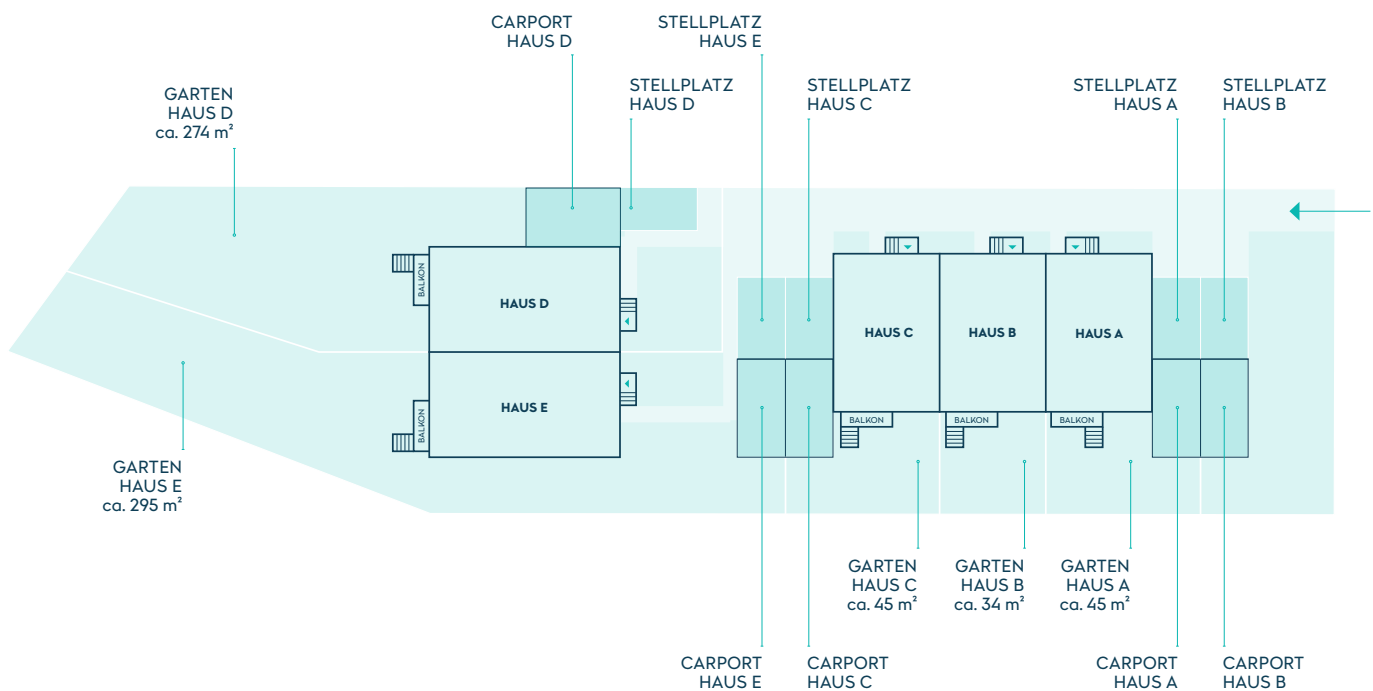
Kleinmachnow

HAUS E - DOPPELHAUSHÄLFTE
Grundrisse



Souterrain	58,37 m ²
Erdgeschoss	63,29 m ²
1. Obergeschoss	62,98 m ²
Dachgeschoss	55,39 m ²
Gesamtfläche	240,03 m²

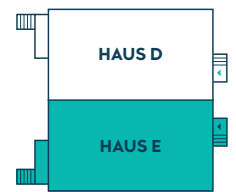
Die Flächenberechnung erfolgt gemäß der Nettoraumfläche nach DIN 277. Balkone, Terrassen und Treppen sind zu 100% in der Flächenberechnung berücksichtigt. Bei allen Quadratmeterangaben handelt es sich um ca.-Werte.



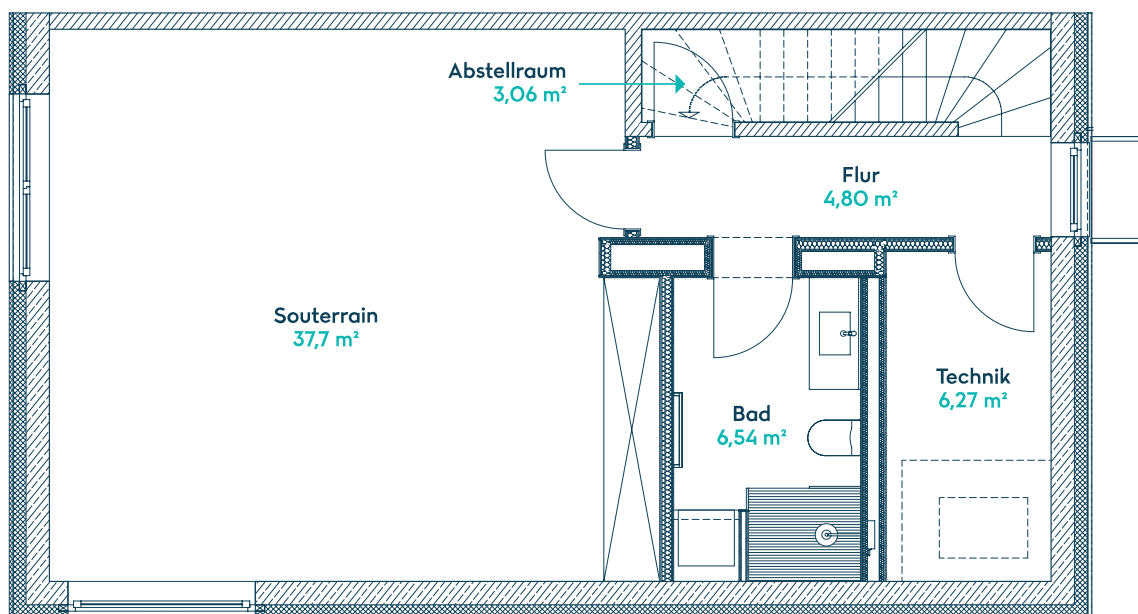
Die Flächenberechnung der bei den einzelnen Häusern aufgeführten m²-Angaben erfolgt gemäß der Nettoraumfläche nach DIN 277. Die Grundlage für die Flächenberechnung im Kaufvertrag erfolgt nach DIN 277. Für weiterführende Informationen stehen wir Ihnen jederzeit gerne zur Verfügung.



Souterrain	37,70 m ²
Bad	6,54 m ²
Flur	4,80 m ²
Abstellraum	3,06 m ²
Technik	6,27 m ²

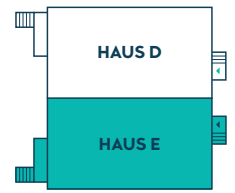


Die Flächenberechnung erfolgt gemäß der Nettoraumfläche nach DIN 277. Balkone, Terrassen und Treppen sind zu 100% in der Flächenberechnung berücksichtigt. Bei allen Quadratmeterangaben handelt es sich um ca.-Werte.

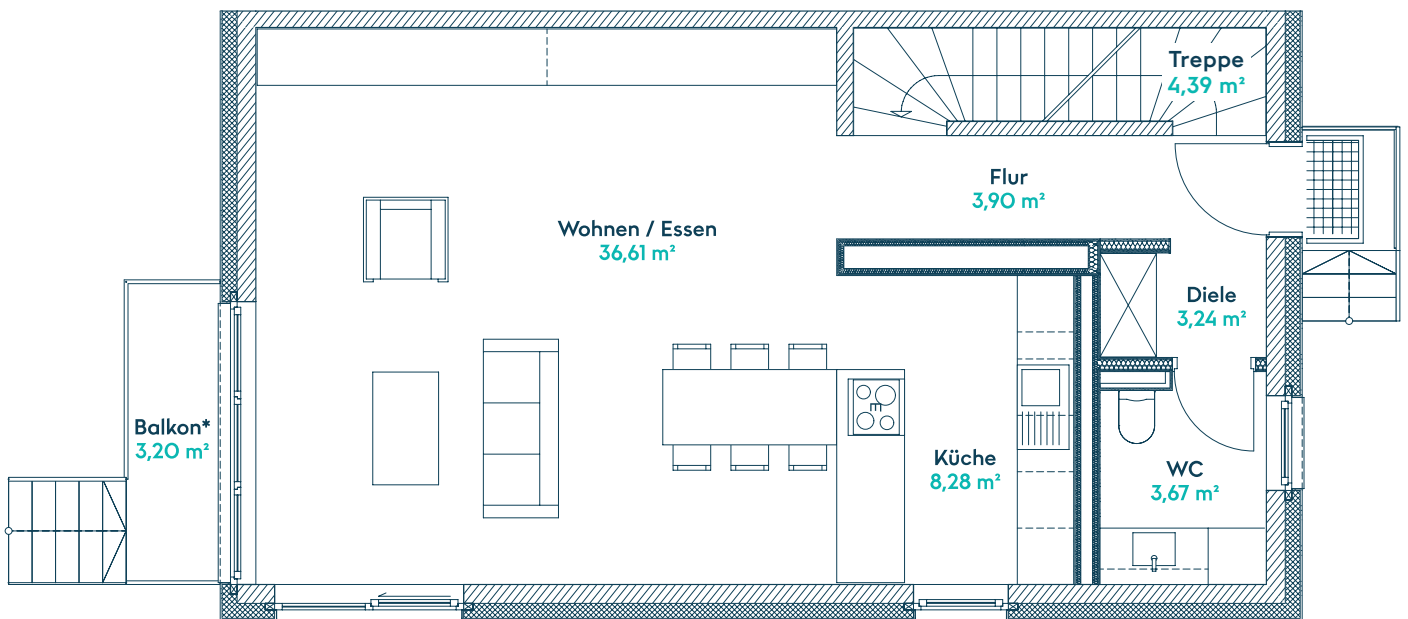




Wohnen/Essen	36,61 m ²
Küche	8,28 m ²
Diele	3,24 m ²
Flur	3,90 m ²
WC	3,67 m ²
Balkon	3,20 m ²
Treppe	4,39 m ²

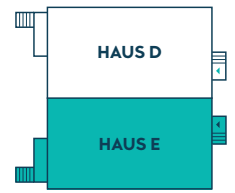


Die Flächenberechnung erfolgt gemäß der Nettoraumfläche nach DIN 277. Balkone, Terrassen und Treppen sind zu 100% in der Flächenberechnung berücksichtigt. Bei allen Quadratmeterangaben handelt es sich um ca.-Werte.

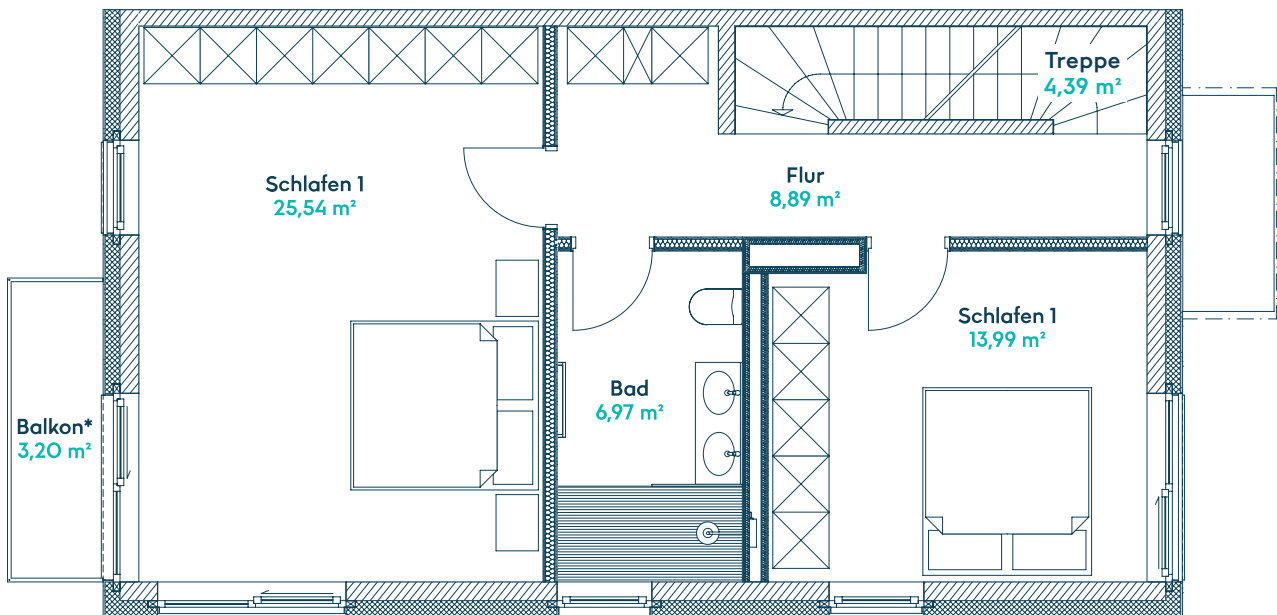




Schlafen 1	25,54 m ²
Schlafen 2	13,99 m ²
Bad	6,97 m ²
Flur	8,89 m ²
Balkon	3,20 m ²
Treppe	4,39 m ²

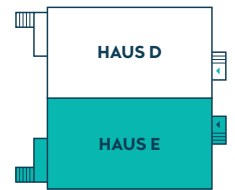


Die Flächenberechnung erfolgt gemäß der Nettoraumfläche nach DIN 277. Balkone, Terrassen und Treppen sind zu 100% in der Flächenberechnung berücksichtigt. Bei allen Quadratmeterangaben handelt es sich um ca.-Werte.

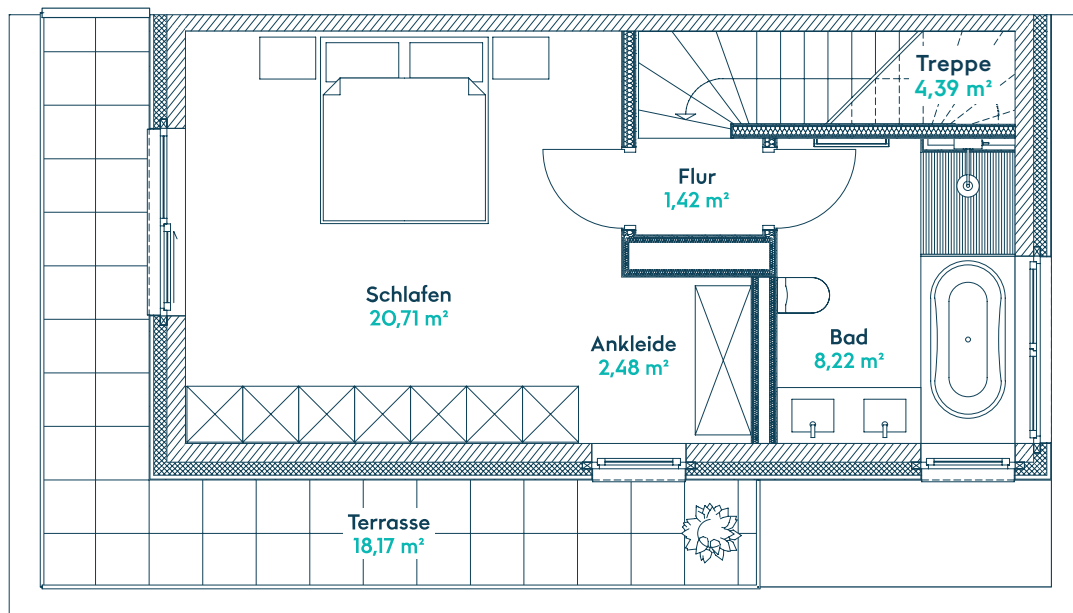




Schlafen	20,71 m ²
Bad	8,22 m ²
Flur	1,42 m ²
Terrasse	18,17 m ²
Treppe	4,39 m ²

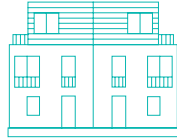


Die Flächenberechnung erfolgt gemäß der Nettoraumfläche nach DIN 277. Balkone, Terrassen und Treppen sind zu 100% in der Flächenberechnung berücksichtigt. Bei allen Quadratmeterangaben handelt es sich um ca.-Werte.





**SIE WÜNSCHEN MEHR INFORMATIONEN ODER HABEN FRAGEN?
NEHMEN SIE JETZT KONTAKT MIT UNS AUF, WIR HELFEN IHNEN GERNE WEITER.**



TOWNHOUSES

Kleinmachnow

Ein Projekt der Gädeke & Erfurth Immobilien GmbH

Exklusivvertrieb



**TRIUM
HOMES**

TRIUM Immobilien GmbH

Bleibtreustraße 38/39
10623 Berlin

+49 30 28661021

kleinmachnow@trium-homes.de
trium-homes.de

ANGABENVORBEHALT

Bitte beachten Sie, dass die in diesem Prospekt vorgestellten Inhalte den aktuellen Planungsstand bei Drucklegung repräsentieren und nicht verbindlich sind. Ansichten und Ausstattungen beruhen auf Daten, die im Zuge weiterer Planungsphasen variieren können. Die abgebildeten Einrichtungsgegenstände gehören nicht zum Ausstattungs- / Lieferumfang und sind lediglich als Gestaltungsvorschläge zu verstehen. Bei den angegebenen Flächenmaßen handelt es sich um ca.-Maße. Alle Angaben sind ohne Gewähr und basieren ausschließlich auf Informationen, die uns von unserem Auftraggeber übermittelt wurden. Wir übernehmen keine Gewähr für die Vollständigkeit, Richtigkeit und Aktualität dieser Angaben. Verbindlich für die Ausführung sind allein die zu beurkundenden Unterlagen. Illustrationen sind freie künstlerische Darstellung. Die Grundlage für die Flächenberechnung im Kaufvertrag erfolgt nach DIN 277.